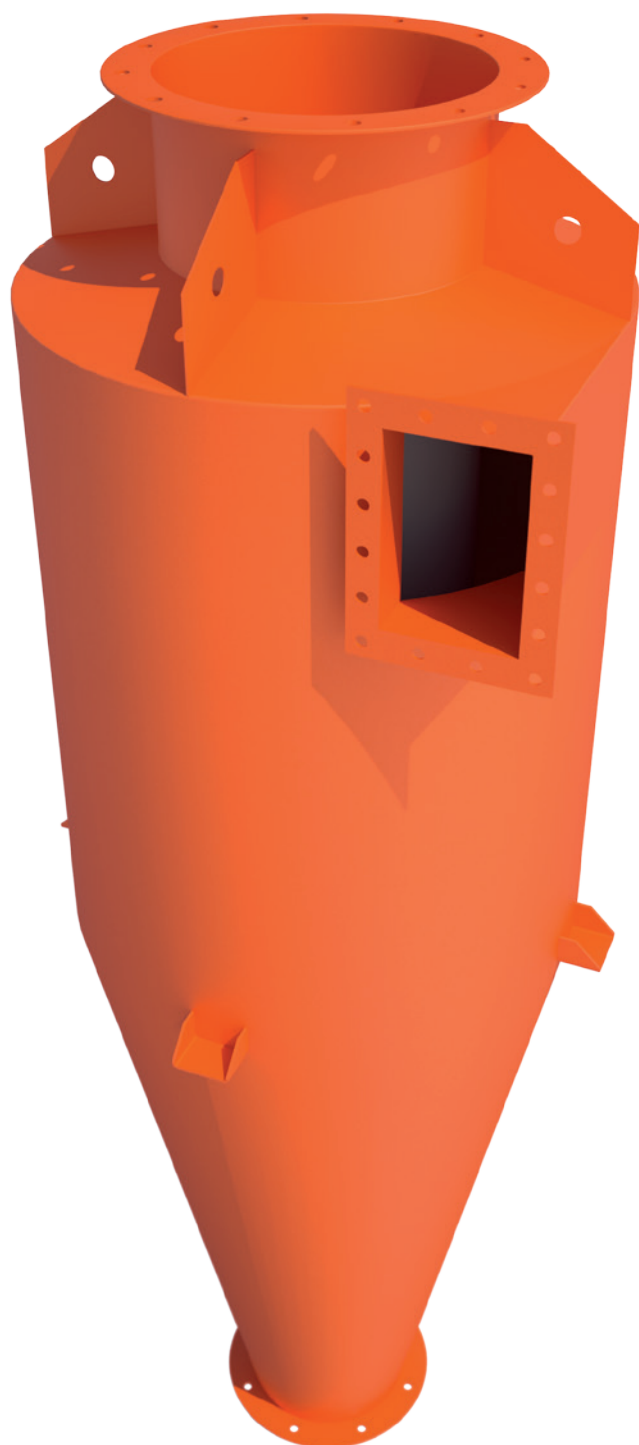


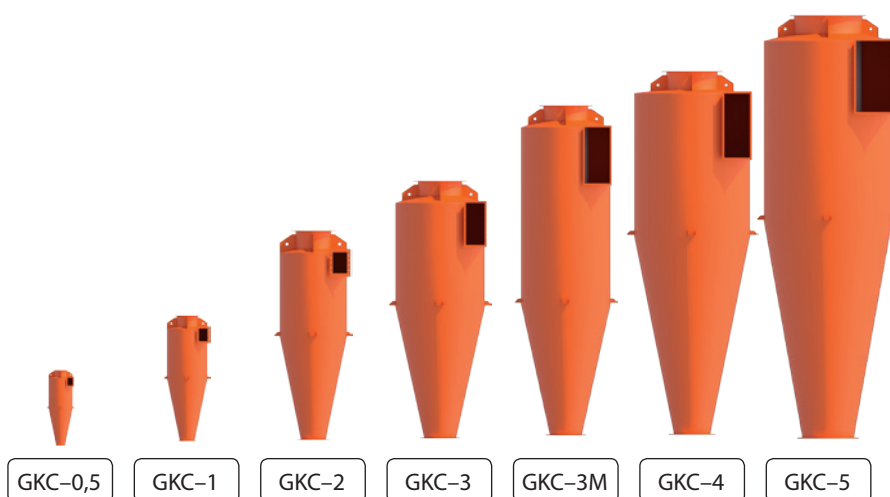
**GKC**

# Cyklónový odlučovač

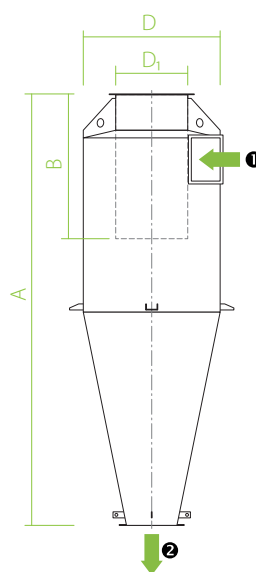


**GREMI  KLIMA**

# Cyklónový odlučovač GKC



Rozmery



výška A [mm]	980	2010	2990	3660	4710	5060	5865
Výška separátora B [mm]	800	800	1000	1500	1900	1800	2500
priemer telesa D [mm]	320	630	950	1260	1260	1600	1780
priemer separátora D <sub>1</sub> [mm]	140	280	500	630	630	710	950
Objednávaci kód	GKC-05	GKC-1	GKC-2	GKC-3	GKC-3M	GKC-4	GKC-5
Množstvo vzduchu [m <sup>3</sup> /hod]		1730	2700	4230	6100	8350	
Hmotnosť [kg]		120	250	430	560	883	1240
Pripojovacie rozmery [mm]							



Cyklónové odlučovače (cyklóny) slúžia na odlučovanie pevných frakcií z odsávanej vzdušiny.

Najpoužívanejšie sú v prevádzkach, kde je odsávané veľké množstvo materiálu, ako napríklad odpad z drevovýroby, obilie, biomasa, rôzne granule a podobne.

Cyklónový odlučovač vďaka svojmu tvaru usmerňuje prúdenie privádzanej vzdušiny a vplyvom odstredivého efektu a zotrvačnosti odseparuje pevné frakcie obsiahnuté v odsávanom vzduchu. Vyseparované pevné častice potom padajú do kužeľovej časti cyklónového odlučovača, odkiaľ môžu byť ďalej dopravované závitovkovými alebo redlerovými dopravníkmi.

**GREMI  KLIMA**



**GreMi KLIMA, s.r.o.**  
Kragujevská 9  
010 01 Žilina  
Slovenská republika

T: +421 41 509 20 20  
F: +421 41 509 20 21



Datasheet version 2014-001  
Validation date: 30. XII. 2014  
© GreMi KLIMA, s.r.o. All Right Reserved