

GREFILT



VAC

Odsávací filtr

Velké řešení s malými náklady.

Na maximum vytažená účinnost.

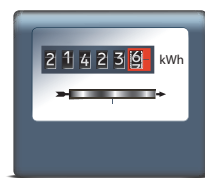
Na minimum osekání
provozní náklady.

Velké možnosti rozšiřování
funkcionality.

A to vše v čistém –
podtlakovém provedení.



GREMI  KLIMA



Šetření elektrické energie je standard

Odsávací ventilátor je v naší dodávce standardně ovládaný frekvenčním měničem. Ten ovládá vstupní frekvenci motoru ventilátoru. Je potřeba si uvědomit, že už 20% snížení otáček motoru dokáže snížit spotřebu motoru o 59% oproti nominální hodnotě příkonu.

Citlivé nastavení frekvence podle aktuální potřeby odsávacího systému tak umožňuje výrazně upravit energetické nároky odsávacího systému.

59%

nižší spotřeba elektrické energie

+

automatická recirkulace v chladném počasí

+

čištění až po úplném zastavení ventilátorů

Jakož i šetření tepla

Zajímavou součástí sestavy filtrační jednotky je i klapka, automaticky reagující na venkovní teplotu. Zatím, co v horkých dnech veškerý odsátý vzduch vyfukuje do exteriéru, v chladném období zajistí zpětné vhnání vyčištěného a ohřátého vzduchu do interiéru dílny. Navíc velkokapacitní textilní výustky zajistí jeho přirozenou distribuci do prostoru, bez nepříjemného pocitu průvanu. Draze vytopené teplo si tak neodsajete „ven oknem“.



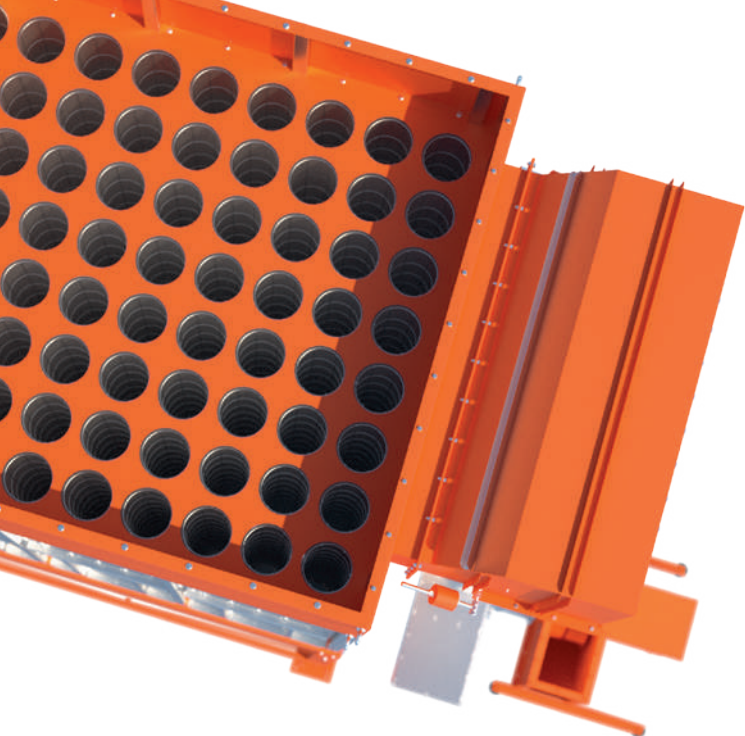
Bezpečnost je priorita

výbušné membrány

Na odlehčení při explozi prachu jsou specializovaným návrhovým softwarem přesně dimenzované výbušné membrány. Všechny filtrační jednotky tak splňují požadavky normy ATEX.

požární systém

K bezpečnostnímu komfortu přispívá ve standardní dodávce protipožární systém filtrační jednotky. Ten jednak indikuje přítomnost kouře v prostoru filtru a jednak prostřednictvím zabudovaného suchovodu s rychlospojkou umožňuje rychlý zásah v případě požáru.



Příslušenství a škálovatelnost

Modulární systém filtračních jednotek **GREFILT VAC** je navržen pro filtraci odsávaného vzduchu z prašných provozů na zpracování dřeva, dřevotřísky a podobně. Filtrační jednotka je osazena hadicovým filtrem, který odsátý odpad kumuluje ve sběrné komoře. K filtračním jednotkám **GREFILT VAC** je k dispozici bohaté příslušenství, které umožňuje široké možnosti dalšího zpracování odsátého dřevního odpadu.

Na vyčištění (regeneraci) filtru může být instalován buď systém mechanického oklepu vibračním motorem, systém impulsů stlačeného vzduchu - pulsjet, regenerace zpětným ventilátorem, nebo pneumatickomechanická regenerace. Výkon systému je snadno škálovatelný dostavbou dalších modulů, bez zhoršování již existující investice.

Vzdálená správa

Ke komfortu nechybí ani vzdálené ovládání filtru.

Z kteréhokoliv webového prohlížeče, kdykoliv, můžete zjistit stav filtru, případně identifikovat potřebu servisu, ať už pravidelného nebo havarijního.

Inteligentí řízení pomocí dotykového panelu

Přehledný LCD panel na ovládací jednotce filtru poskytuje kompletní informace o jeho stavu, činnosti a nastaveních.



SMARTeye

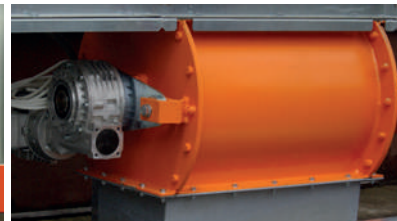
GREFILT

GREMI FM

Zapadá do systému GreMi SMART

Filtrační jednotky **GREFILT** jsou plně kompatibilní s ostatními zařízeními odsávacího systému GreMi. Provoz filtru a rychlost ventilátoru mohou řídit inteligentní klapky **SMARTeye** přesně podle aktuální potřeby provozu.

Šnekové nebo redlerové dopravníky, briketovací lis, velkokapacitní zásobník odpadu, nebo kompletní řešení pro automatizované spalování pro výrobu tepla. Filtr **GREFILT** si může rozumět nyní, nebo kdykoli v budoucnu, s opravdu bohatým příslušenstvím GreMi.



GREMI  KLIMA



GreMi KLIMA CZ, s.r.o.
Havlíčková 190/12
737 01 Český Těšín
Česká republika
T: +420 605 475 845

 www.gremiklima.cz